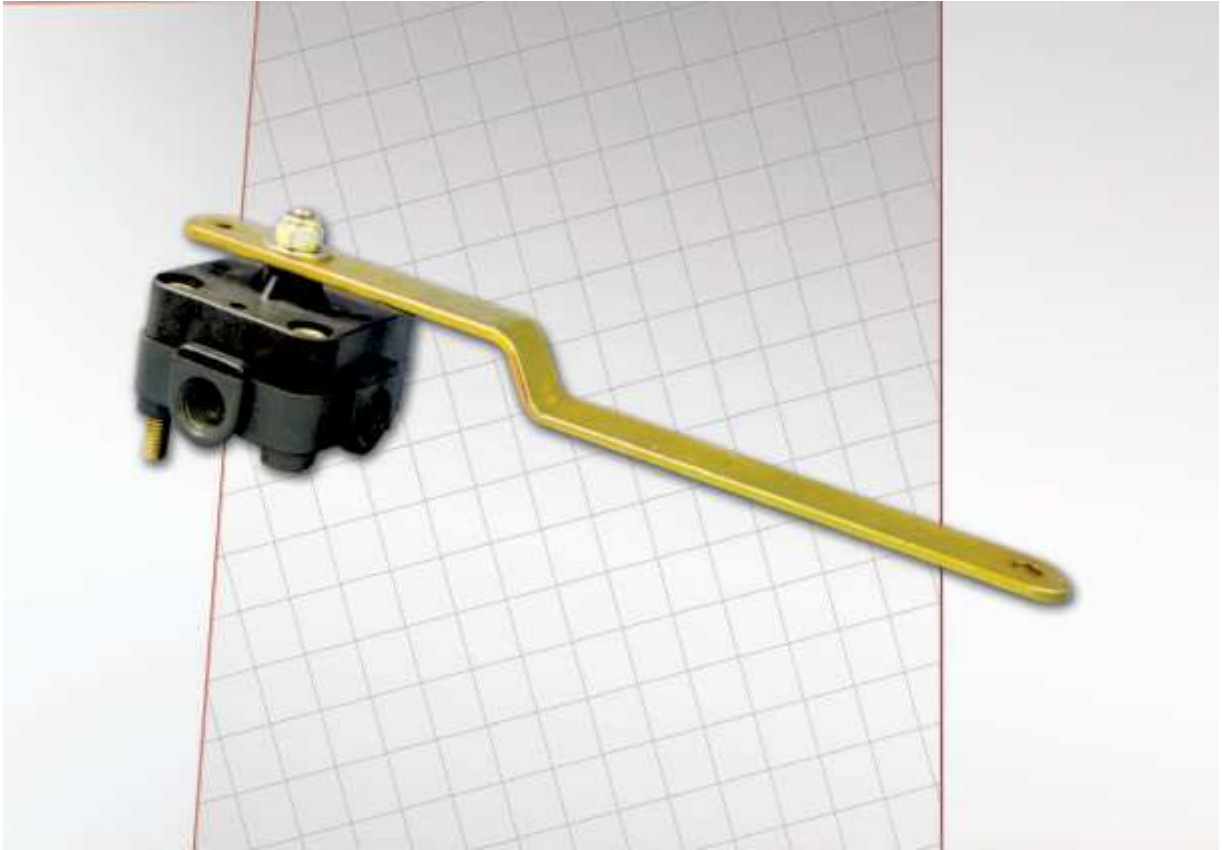


Пневматический клапан подвески**Shear-Seal® Технология****Высокоточный****Минимальный расход воздуха**

Пневматический клапан подвески

Пневматический клапан серии 52321 использует запатентованную Barksdale технологию Shear-Seal® точного контроля подвески в коммерческих автомобильных приложениях. Shear-Seal® становится промышленным лидером с превосходным коэффициентом полезного действия и длительным сроком службы во множестве различных условий работы. Особенностью пневматических клапанов Barksdale является пропорциональное реагирование, как при низких, так и при высоких



значениях расхода. Эти особенности сводят к минимуму расход воздуха без потери рабочего времени, которая характерна для конкурирующих продуктов. Имеющаяся в распоряжении нажимная соединительная гарнитура и одиночные и двойные порты служат непринужденной и быстрой установке. Компактный дизайн клапана Barksdale и возможность изготовления устройства по техническим условиям заказчика делают его наилучшим, подходящим к любой подвеске.

Особенности:

Shear-Seal® технология обеспечивает превосходную производительность и долгий срок службы устройства, точное соединение неподвижных частей устройства обеспечивает контроль движения, пропорциональное выходное воздействие обеспечивает низкие энергозатраты, 120 или 350 литров в минуту (4,2 к 12,4 кубических футов в минуту) максимальный воздушный расход, при котором обеспечивается равновесие подвески двойные выходные порты упрощают шланговую трассировку. Соединительная гарнитура проста в установке, компактный размер и удобный дизайн отвечают любым запросам.

Сфера применения

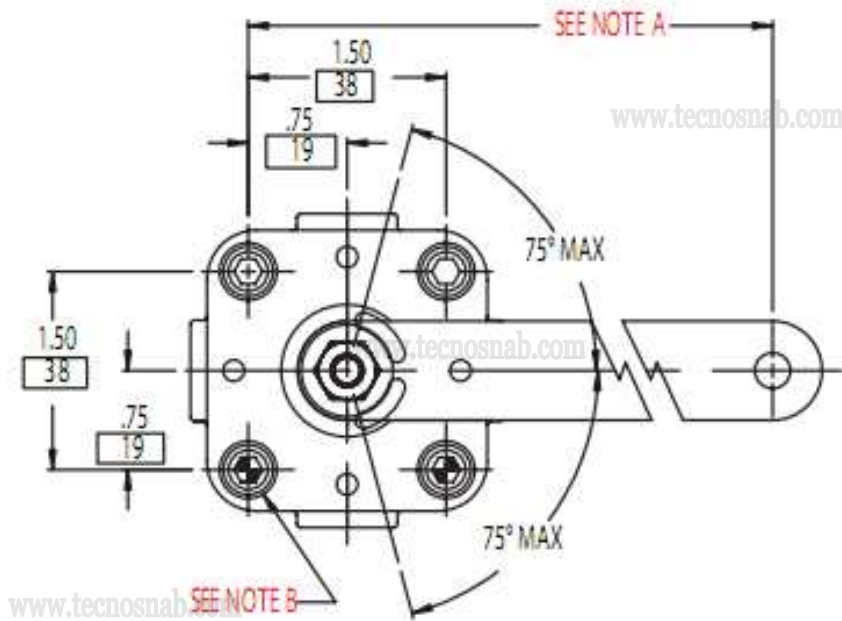
- Трактор
- Основная подвеска
- Автомобильная подвеска
- Передняя подвеска
- Прицеп
- Автобус
- Автофургон

Рабочая среда	Воздух
Уплотнения	Shear-Seal®
Рабочее давление	130 PSI (9 баров) максимум
Эксплуатационная температура	от -40 градусов до +150 градусов по Фаренгейту (от -40 градусов до +65 градусов по Цельсию)
График потока	Пропорциональный
Максимальный расход	Низкий: 120 л/мин (4,2 кубических футов в минуту). Стандартный: 350 л/мин (12,4 кубических футов в минуту)
Параметры входного отверстия	1/4" NPT (Стандарт); 1/4" цилиндрическая; 6 мм цилиндрическая. Одобрено транспортным департаментом.
Входы	Двойные
Монтажные шпильки	1/4-20 UNF или M6
Монтажное отверстие	0,25" (6,3 мм) или 0,38" (9,5 мм)
Максимальное перемещение ручки клапана	+/- 75° для наполнения или израсходования
Материал конструкции	Корпус: анодированный алюминий и специальный пластик Ручка: оцинкованная сталь Внутренние элементы: коррозионно-стойкая сталь и прочный анодированный алюминий Уплотнения: нитрилкаучук
Вес	0,6 фунта (272 грамм)

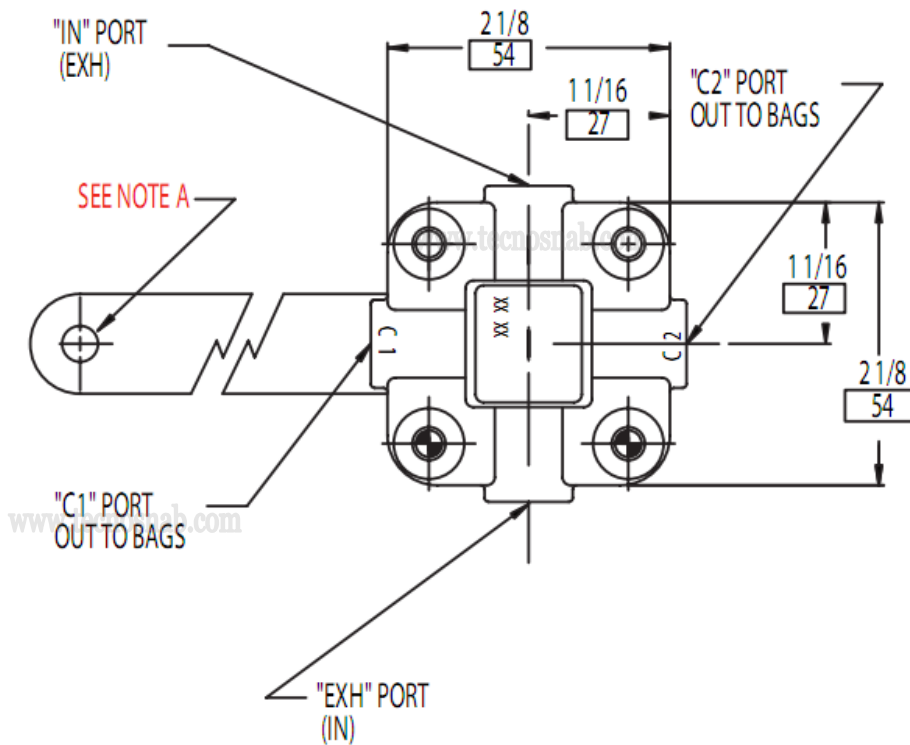
Дополнительные опции:

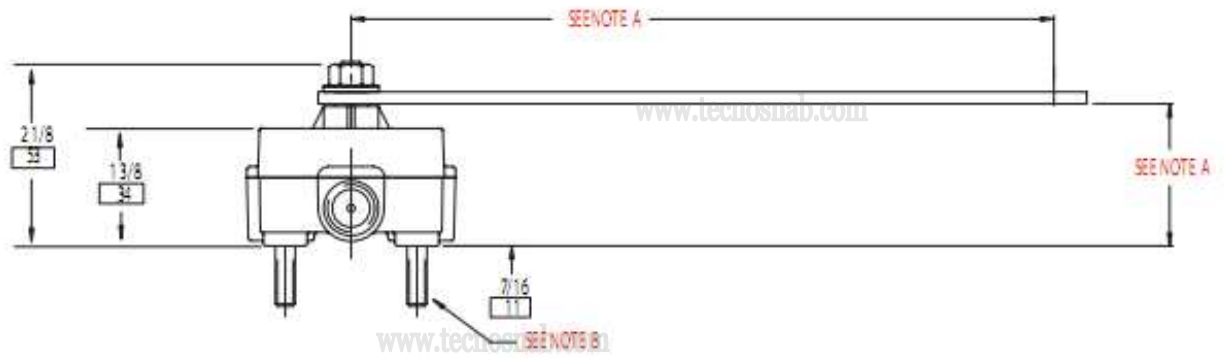
- Изменение длины ручки клапана
- Местоположение входов клапана
- Ориентация ручки клапана
- Расположение монтажных болтов
- Воздушная соединительная гарнитура
- Монтажные кронштейны

Технические чертежи.



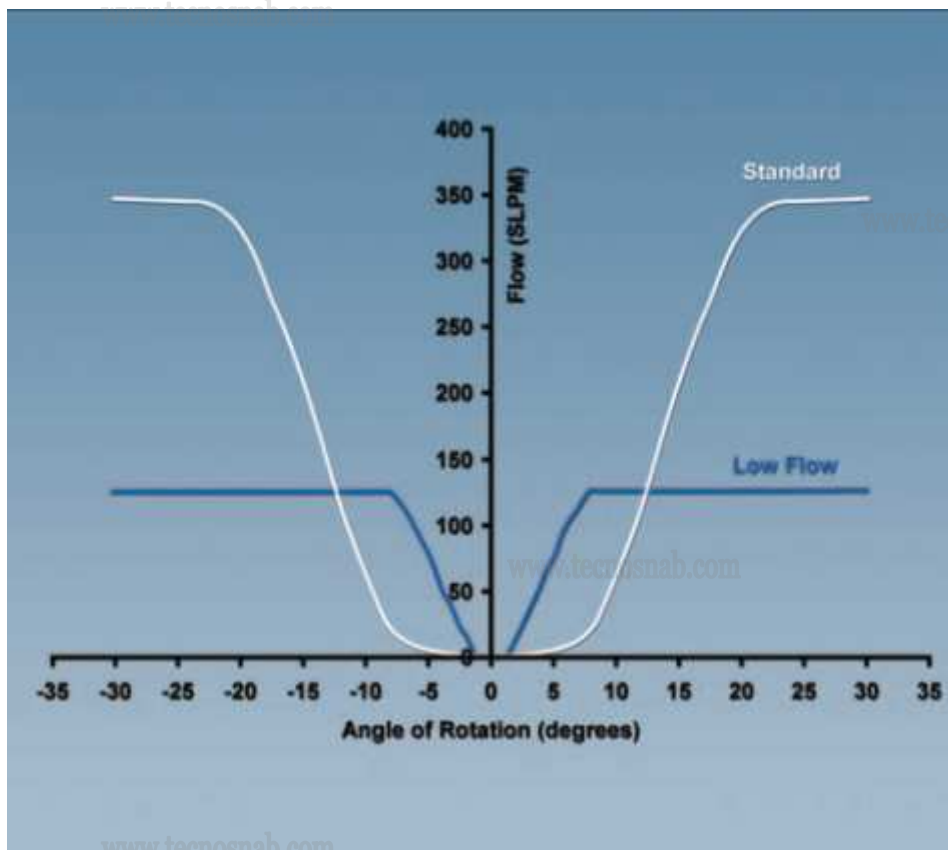
Примечание А: Длина ручки клапана, положение и связующего подсоединяющего отверстия размер может быть выполнен по плану для большинства изготовителей комплектного оборудования по заявлению.





Примечание В: монтажная схема болтов, длина и расположение могут быть заданы для конкретных изготовителей комплектного оборудования по заявлению.

Кривая Потока Клапана Barksdale



Ось Y: поток (SLPM)

Ось X: угол вращения (градусов)

Белая линия: стандарт.

Синяя линия: слабый поток.

Barksdale запатентовал конструкцию позволяющую оптимизировать воздушный коэффициент загрузки в подвесках транспортных средств. Высокоточный клапан

Barksdale реагирует немедленно, несмотря на большие перерывы в работе и так же быстро возвращается в исходное состояние. Небольшие изменения в движении вызывают пропорциональные изменения в величине воздушного потока. Воздух сберегается и перерегулирование с недорегулированием, в сущности, исключаются. Высокая чувствительность дает в результате точное контролирование движения транспортного средства. Это бережет автомобильную трансмиссию, приводя к плавной поездке и гарантируя годы надежной работы.

Инженерные решения

www.tecnosnab.com

Барксдейл специализируется на инженерных решениях, которые опережают желания клиента.

Высокоточный клапан Barksdale позволяет:

изменять длину, приводящую в действие ручку клапана, точку крепления, направление смещения;

длину монтажного стержня, его расположение и резьбу;

резьбу входов и соединительной гарнитуры;

болты сборочных узлов со скобами, соединением и крепежом;

Barksdale нашел технические решения для каждого заявления. Позвольте мы найдем решение для Вас.



Комплекующие детали



Защитные клапаны Давления Barksdale (PPV) оптимизируют безопасность Вашей установки. Этот клапан от Барксдейл поставляется с входной резьбой для прямого подключения к вашей пневматической установке. По точным значениям рабочего диапазона давления он откалиброван на заводе.

www.tecnosnab.com

Барксдейл предлагает несколько вариантов воздушных клапанов. Сочетания клапанов с фиксированными и изменяющимися параметрами обеспечивает безотказную работу устройств.



www.tecnosnab.com

Контакт:

Barksdale Inc.
3211 Fruitland Ave
Los Angeles, CA-90058-0843
Tel. : +1 (323) 589 - 6181
Fax : +1 (323) 589 - 3463
transportation@barksdale.com
www.barksdale.com

Barksdale GmbH
Dorn-Assenheimer Str. 27
61203 Reichelsheim
Germany
Тел: (+49) 6035-949-0
Факс: (49) 6035-949-111
E-mail: info@barksdale.de
www.barksdale.de

ООО "ТЕХНОСНАБ"
в Москве:
Тел/Факс: (495)6486025
в Курске:
тел.: (4712) 311040
тел/ факс: (4712) 378689
info@tecnosnab.com
www.tecnosnab.com

www.tecnosnab.com

www.tecnosnab.com

www.tecnosnab.com