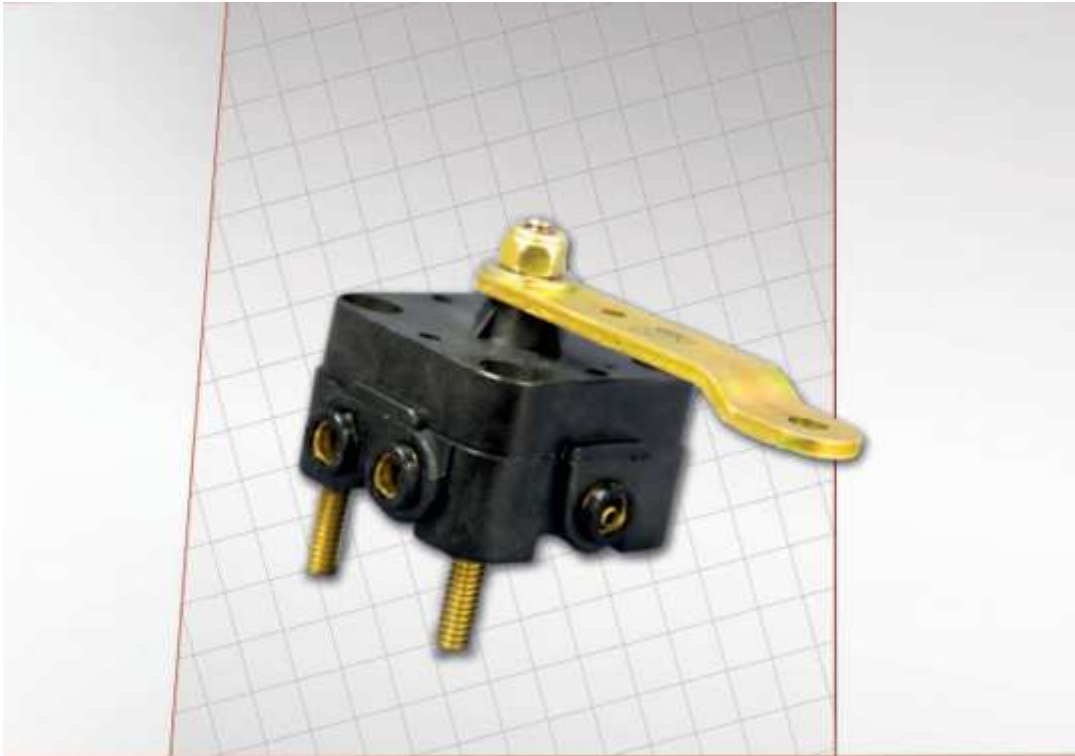


55521 серия

Пневматический клапан для автоподвески



Shear-Seal® технология

Высокоточные

Нажимная соединительная гарнитура

Пневматический клапан серии 55521 использует запатентованную Barksdale технологию точного контроля подвески Shear-Seal® применяемую в автомобильной промышленности.

Shear-Seal® является лидером промышленности по наилучшему функционированию и длительному сроку службы для большинства требований. Особенностью клапанов Barksdale является максимальный контроль

пропорционального реагирования в условиях

слабого и сильного потоков. Эти особенности позволяют свести к минимуму расход воздуха без потерь рабочего времени, что характерно для продуктов конкурентов.

Имеющаяся в распоряжении нажимная соединительная гарнитура и одинарные или двойные входы позволяют осуществить легкую и быструю установку. Дизайн клапанов Barksdale и возможность изготовления по техническим условиям заказчика делают их сборку на любой подвеске совершенной.



Особенности

- технология Shear-Seal® обеспечивает превосходные рабочие характеристики и долговечность
- высокоточный диапазон обеспечивает высокий контроль за движением
- пропорциональная функция уменьшает расход воздуха машиной
- стандартная нажимная соединительная гарнитура проста в установке
- 120 или 350 литров в минуту (4,2 к 12,4 кубических футов в минуту) максимальный воздушный расход, при котором обеспечивается равновесие подвески
- одиночный или двойной выходные порты упрощают трассировку шлангов.
- компактный размер и удобный дизайн соответствуют любым запросам.

Сфера применения

Трактор

Одиночный клапан подвески

Двойной клапан подвески

Передняя подвеска

Прицеп

Автофургон

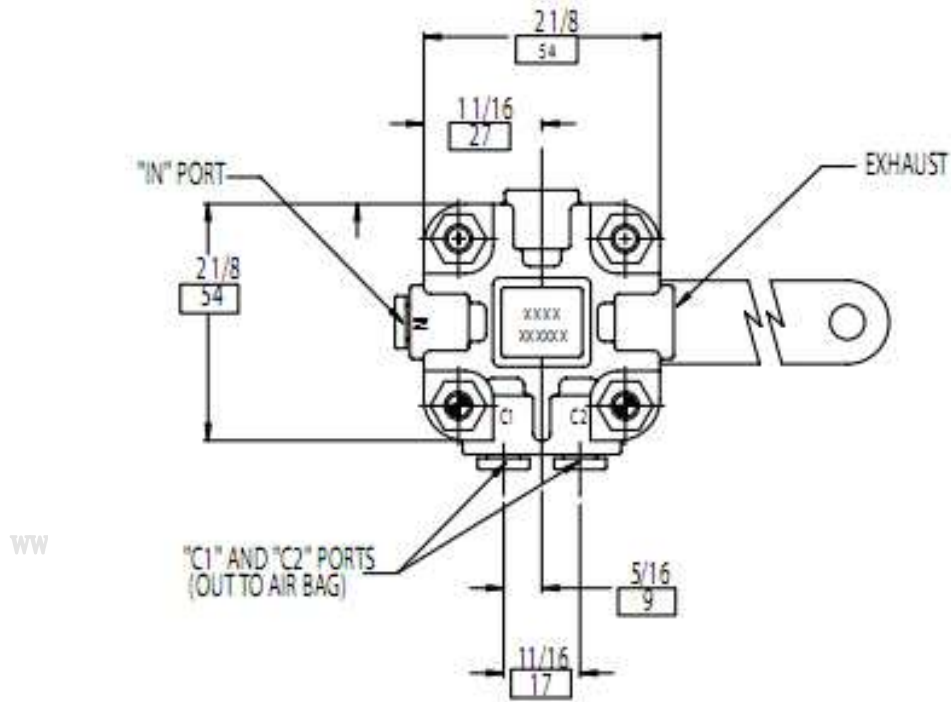
www.tecnosnab.com

| | |
|--|---|
| Рабочая среда | Воздух |
| Уплотнения | Shear-Seal® |
| Рабочее давление | 130 фунтов на квадратный дюйм (9 баров) максимум |
| Эксплуатационная температура | от -40 градусов до +150 градусов по Фаренгейту (от -40 градусов до +65 градусов по Цельсию) |
| График потока | Пропорциональный |
| Максимальный расход | Низкий: 120 л/мин (4,2 кубических футов в минуту) Стандартный: 350 л/мин (12,4 кубических футов в минуту) |
| Параметры входного отверстия | 1/4" цилиндрическая 6 мм цилиндрическая Одобрено транспортным департаментом. |
| Входы | Одинарные или двойные |
| Монтажные шпильки | 1/4-20 UNF или M6 |
| Монтажное отверстие | 0,25" (6,3 мм) или 0,38" (9,5 мм) |
| Максимальное перемещение ручки клапана | +/- 75° для наполнения или израсходования |
| Материал конструкции | Корпус: специальный пластик Ручка: оцинкованная сталь Внутренние элементы: коррозионно-стойкая сталь и прочный анодированный алюминий |
| Вес | Уплотнения: нитрилкаучук 0,5 фунта (227 грамм) |

Доступные дополнительные опции:

- Изменение длины ручки клапана
- Ориентация ручки клапана
- Расположение монтажных болтов
- Изменение длины монтажных болтов
- Монтажные кронштейны

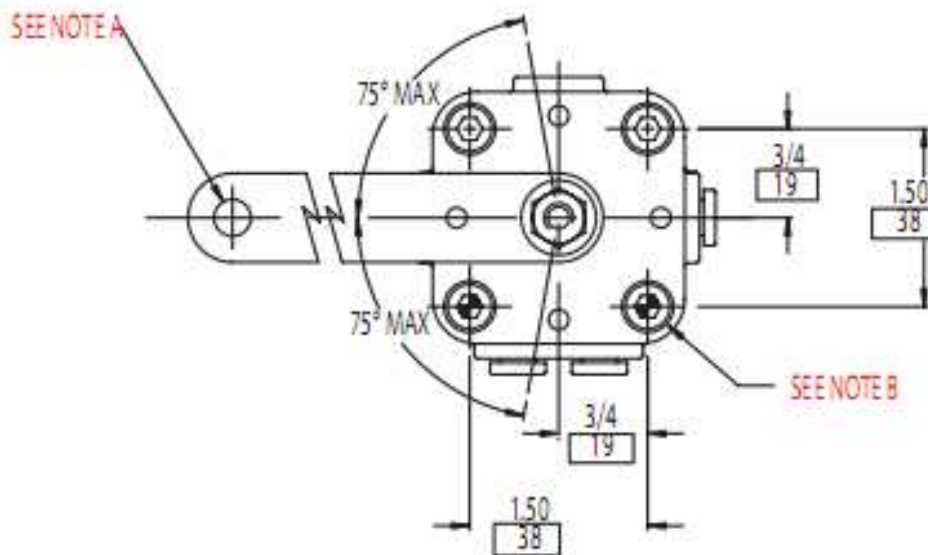
Технические чертежи.



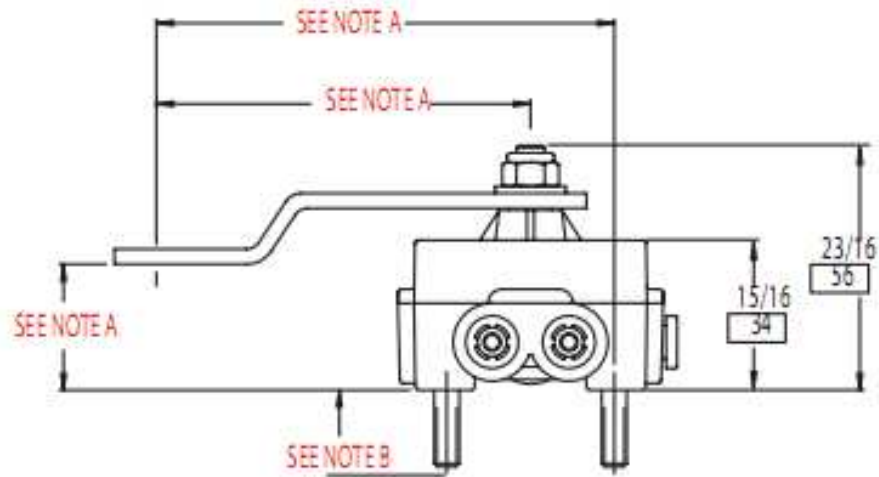
www.tecnosnab.com

Примечание А:

Длина ручки клапана, позиция и соединение, размер отверстий могут быть изменены по заявлению, для конкретного изготовителя комплектного оборудования.



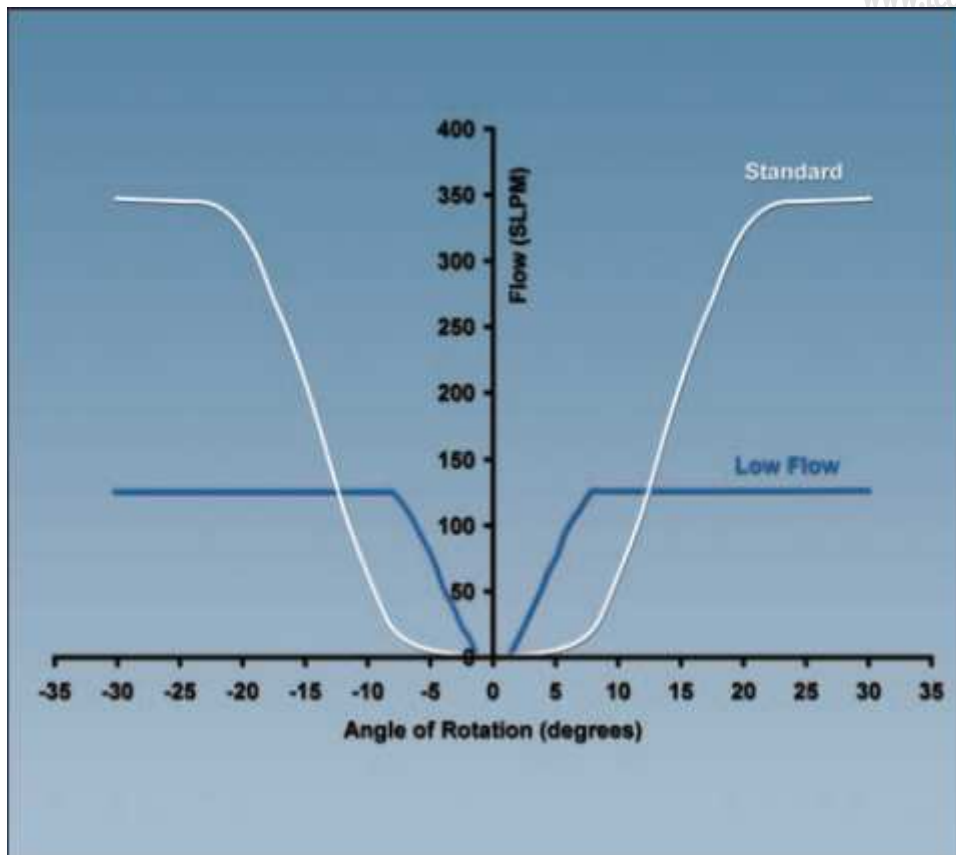
www.tecnosnab.com



Примечание В:

Длина и положение монтажных болтов может быть изменено по заявлению, для конкретного изготовителя комплектного оборудования.

Кривая Потока Клапана Barksdale



Ось Y: поток (SLPM)

Ось X: угол вращения (градусов)

Белая линия: стандарт.

Синяя линия: слабый поток.

Barksdale запатентовал конструкцию позволяющую оптимизировать воздушный коэффициент загрузки в подвесках транспортных средств. Высокоточный клапан Barksdale реагирует немедленно, несмотря на большие перемены в работе и так же быстро возвращается в исходное состояние. Небольшие изменения в движении вызывают пропорциональные изменения в величине воздушного потока. Воздух сберегается и перерегулирование с недорегулированием, в сущности, исключаются. Высокая чувствительность дает в результате точное контролирование движения транспортного средства. Это бережет автомобильную трансмиссию, приводя к плавной поездке и гарантируя годы надежной работы.

Инженерные решения

Баркстейл специализируется на инженерных решениях, которые опережают желания клиента. Высокоточный клапан Barksdale позволяет:

изменять длину, приводящую в действие ручку клапана, точку крепления, направление смещения;

длину монтажного стержня, его расположение и резьбу;

резьбу входов и соединительной гарнитуры;

болты сборочных узлов со скобами, соединением и крепежом;

Barksdale нашел технические решения для каждого заявления. Позвольте мы найдем решение для Вас.



Комплекующие детали



Защитные клапаны Давления Barksdale (PPV) оптимизируют безопасность Вашей установки. Этот клапан от Баркстейл поставляется с входной резьбой для прямого подключения к вашей пневматической установке. По точным значениям рабочего диапазона давления он откалиброван на заводе.

Барксдейл предлагает несколько вариантов воздушных клапанов. Сочетания клапанов с фиксированными и изменяющимися параметрами обеспечивает безотказную работу устройств.



www.tecnosnab.com

Контакт:

Barksdale Inc. [tecnosnab.com](http://www.tecnosnab.com)
3211 Fruitland Ave
Los Angeles, CA-90058-0843
Tel. : +1 (323) 589 - 6181
Fax : +1 (323) 589 - 3463
transportation@barksdale.com
www.barksdale.com

Barksdale GmbH
Dorn-Assenheimer Str. 27
61203 Reichelsheim
Germany
Тел: (+49) 6035-949-0
Факс: (49) 6035-949-111
E-mail: info@barksdale.de [tecnosnab.com](http://www.tecnosnab.com)
www.barksdale.de

ООО "ТЕХНОСНАБ"
в Москве:
Тел/Факс: (495)6486025
в Курске:
тел.: (4712) 311040
тел/ факс: (4712) 378689
info@tecnosnab.com
www.tecnosnab.com

www.tecnosnab.com

www.tecnosnab.com

www.tecnosnab.com